

Anfrage-Daten

Behälter-Neige- und Umfüllgeräte

Anfragender/Firmenanschrift:	Sachbearbeiter: _____
	Abteilung: _____
Projekt-Bezeichnung:	Telefon: _____
	Fax: _____
	E-Mail: _____
	Datum: _____

Liefermenge:

Stückzahl _____

Anwendung:

- Neigen und Umfüllen
 Neigen, Heben und Umfüllen

Belastung:

Tragkraft: _____ kg

Maße:

Lastaufnahmemittel-Breite BL: _____ mm

Lastaufnahmemittel-Länge LL: _____ mm

Ausschütthöhe HS: _____ mm

- 750 mm Standard

Beladehöhe BH: _____ mm

- 40 mm Standard

Max. Neigewinkel (135°) _____ °

Schüttenöffnung SW: _____ mm

- 400 mm Standard

Raumhöhe: _____ mm

Behältermaße: **kleinster Beh.** **größter Beh.**

Länge: _____ mm

Breite: _____ mm

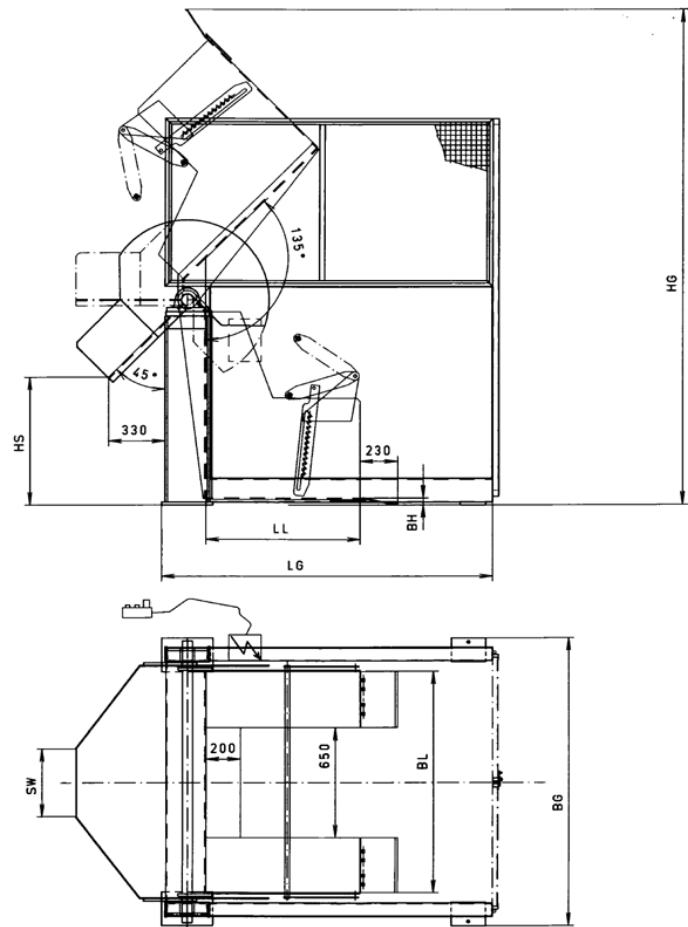
Höhe (inkl. "Ohren"): _____ mm

Beladung durch:

- Stapler
 Gehgabelhubstapler
 Handhubwagen

Behältersicherung:

- Halbautomatischer Sicherungsbügel (Standard)
 Feste Anschlagschiene (für 1 Behältergröße)
 Einlegestange (für Kleinbehälter)
 Hydraulische Behälterklemmung



Steuerung / Bedienung:

- Handtaster am Kabel
 Handtaster im Schaltschrank
 ohne, auf Klemme verdrahtet
 Automatischer Entleervorgang

Antrieb:

Betriebsspannung:

- 400 V / 50 Hz _____ V

Steuer-/Ventilspannung:

- 24 V DC

Anfrage-Daten

Behälter-Neige- und Umfüllgeräte

Zugangssicherung:

- Elektrisch verriegelbare Flügeltür
- Lichtschranke

Oberflächenbehandlung:

- Standard-Lackierung RAL 7035 / 7016 (lichtgrau / anthrazitgrau)
- Sonderlackierung RAL _____

Sonderzubehör:

- Lenk- und Bockrollen zum Verfahren
- Bodenplatte in Lastaufnahme für Kleinbehälter
- Bondalbleche zur Lärmdämmung
- Schieber an Schütte
- Untergestelle für größere Auskipphöhen

Bemerkungen: